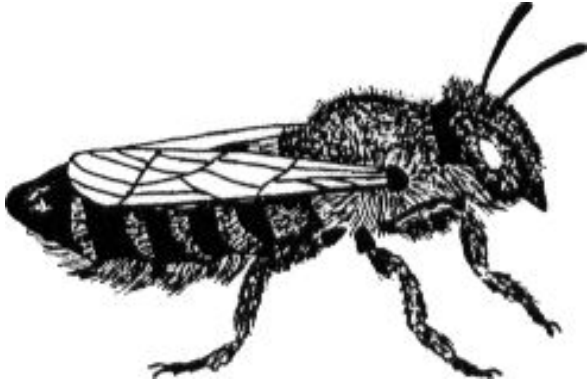


Bauen Sie in 5 Minuten ein Hotel für Wildbienen !



Und so wird's gemacht:

1. Man nehme ein Stück Hartholz (z.B. Eiche, Esche, Buche) von mindestens 10 cm Tiefe.

- Verwenden sie auf keinen Fall harzendes Holz wie z.B. Tanne. Die Wildbienen werden sich für das klebrige Zimmer nicht erwärmen können.

2. Nun bohrt man mehrere Löcher von 5-10 mm Durchmesser und bis zu 10 cm Tiefe in das Stück Holz.

- Die Löcher müssen von einander einen Mindestabstand von 2 cm aufweisen.
- Wenn sie die Löcher leicht schräg aufwärts bohren, wird kein Regenwasser hineinfließen können.

3. Jetzt braucht man nur noch einen sonnigen Platz für das Bienen-Hotel.

- Suchen Sie eine Stelle mit freier Anflugschneise, die möglichst wenig direktem Regen ausgesetzt ist und schön sonnig liegt.
- Stellen Sie den Klotz auf eine stabile Unterlage. Im Wind torkelnde Hotels sind nicht beliebt.